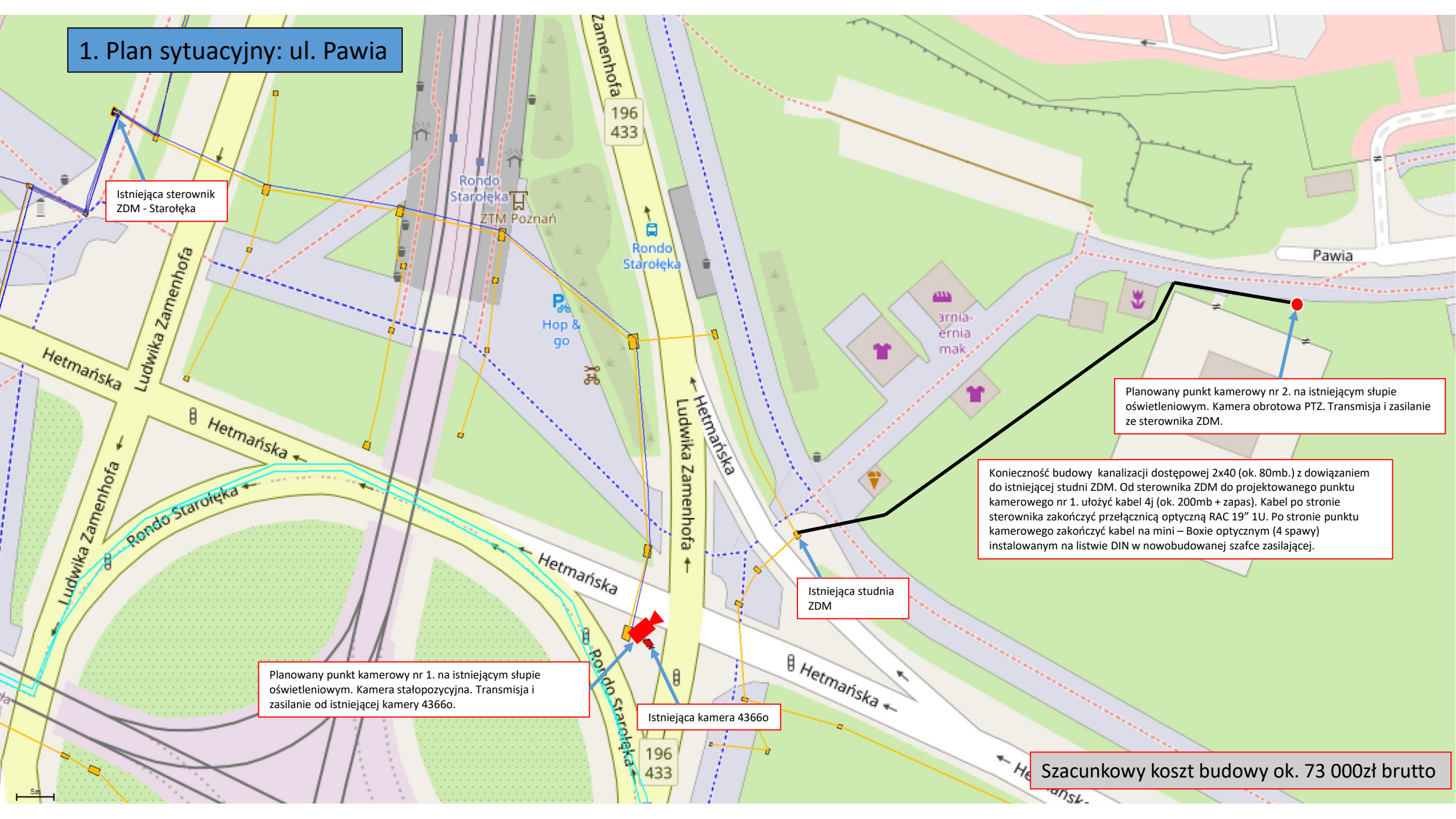


1. Plan sytuacyjny: ul. Pawia



Istniejąca sterownik ZDM - Staroleka

Planowany punkt kamerowy nr 2. na istniejącym stupie oświetleniowym. Kamera obrotowa PTZ. Transmisja i zasilanie ze sterownika ZDM.

Konieczność budowy kanalizacji dostępowej 2x40 (ok. 80mb.) z dowiązaniem do istniejącej studni ZDM. Od sterownika ZDM do projektowanego punktu kamerowego nr 1. ułożyć kabel 4j (ok. 200mb + zapas). Kabel po stronie sterownika zakończyć przełącznicą optyczną RAC 19" 1U. Po stronie punktu kamerowego zakończyć kabel na mini - Boxie optycznym (4 spawy) instalowanym na listwie DIN w nowobudowanej szafce zasilającej.

Planowany punkt kamerowy nr 1. na istniejącym stupie oświetleniowym. Kamera stałopozycyjna. Transmisja i zasilanie od istniejącej kamery 43660.

Istniejąca studnia ZDM

Istniejąca kamera 43660

Szacunkowy koszt budowy ok. 73 000zł brutto

2. Plan sytuacyjny: ul. Inflancka / Osiedle Lecha

Konieczność nabudowy studni na istniejącym rurociągu WZKiB.

Konieczność budowy kanalizacji dostępowej 2x40 (ok. 20mb.) z dowiązaniem do projektowanej studni WZKiB. Od sterownika ZDM do projektowanego punktu kamerowego ułożyć kabel 4j (ok. 220mb + zapas). Kabel po stronie sterownika zakończyć przełącznicą optyczną RAC 19" 1U. Po stronie punktu kamerowego zakończyć kabel na mini – Boxie optycznym (4 spawy) instalowanym na listwie DIN w nowobudowanej szafce zasilającej.

Planowany punkt kamerowy na projektowanym stopie prostym. Kamera wieloprzetwornikowa. Transmisja i zasilanie ze sterownika ZDM Milczańska/Inflancka.

Szacunkowy koszt budowy ok. 55 000zł brutto

3. Plan sytuacyjny: ul. Milczańska / Brneńska

Planowany punkt kamerowy nr 2. na istniejącej bramownicy sygnalizacji świetlnej. Kamera stałopozycyjna z zewnętrznym promiennikiem podczerwieni. Transmisja i zasilanie ze sterownika ZDM.

Istniejący sterownik ZDM - Milczańska/Brneńska

Planowany punkt kamerowy nr 1. na istniejącej bramownicy sygnalizacji świetlnej. Kamera stałopozycyjna z zewnętrznym promiennikiem podczerwieni. Transmisja i zasilanie ze sterownika ZDM.

Planowany punkt kamerowy nr 3. na istniejącej bramownicy sygnalizacji świetlnej. Kamera stałopozycyjna z zewnętrznym promiennikiem podczerwieni. Montaż szafki nastłupowej z osprzętem. Transmisja i zasilanie ze sterownika ZDM.

Od sterownika ZDM do projektowanego punktu kamerowego nr 3. ułożyć kabel 4j (ok. 120mb + zapas). Kabel po stronie sterownika zakończyć przełącznicą optyczną RAC 19" 1U. Po stronie punktu kamerowego zakończyć kabel na mini - Boxie optycznym (4 spawy) instalowanym na listwie DIN w nowobudowanej szafce zasilającej.

Szacunkowy koszt budowy ok. 58 000zł brutto

4. Plan sytuacyjny: ul. Milczańska / Sobczaka



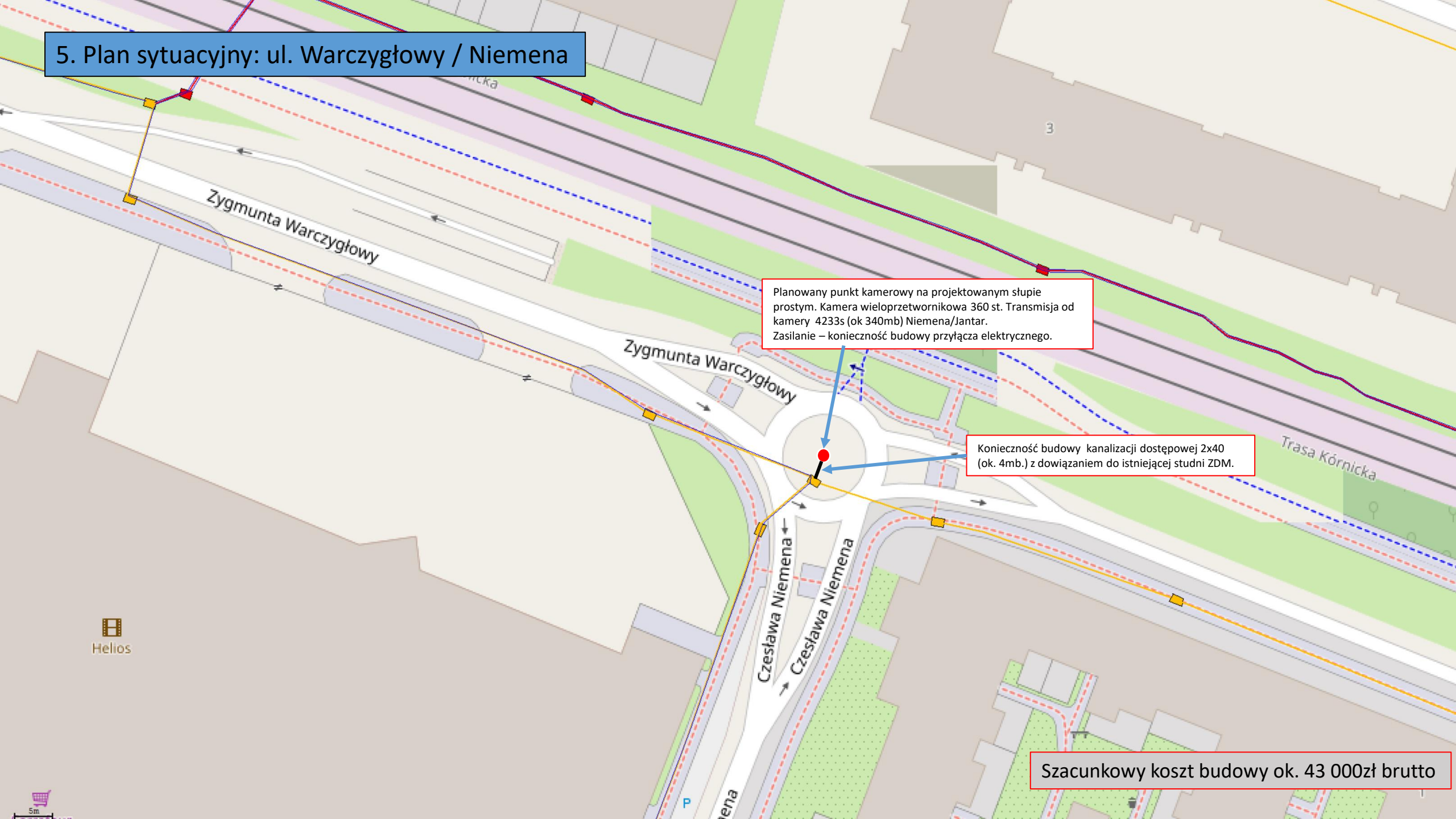
Istniejąca sterownik ZDM

Konieczność budowy kanalizacji dostępowej 2x40 (ok. 30mb.) z dowiązaniem do istniejącej studni WZKiB.

Planowany punkt kamerowy na projektowanym słupie prostym. Kamera stałopozycyjna + panorama 180 st. Transmisja i zasilanie ze sterownika ZDM (technologia POE).

Szacunkowy koszt budowy ok. 37 000zł brutto

5. Plan sytuacyjny: ul. Warczygłowy / Niemena

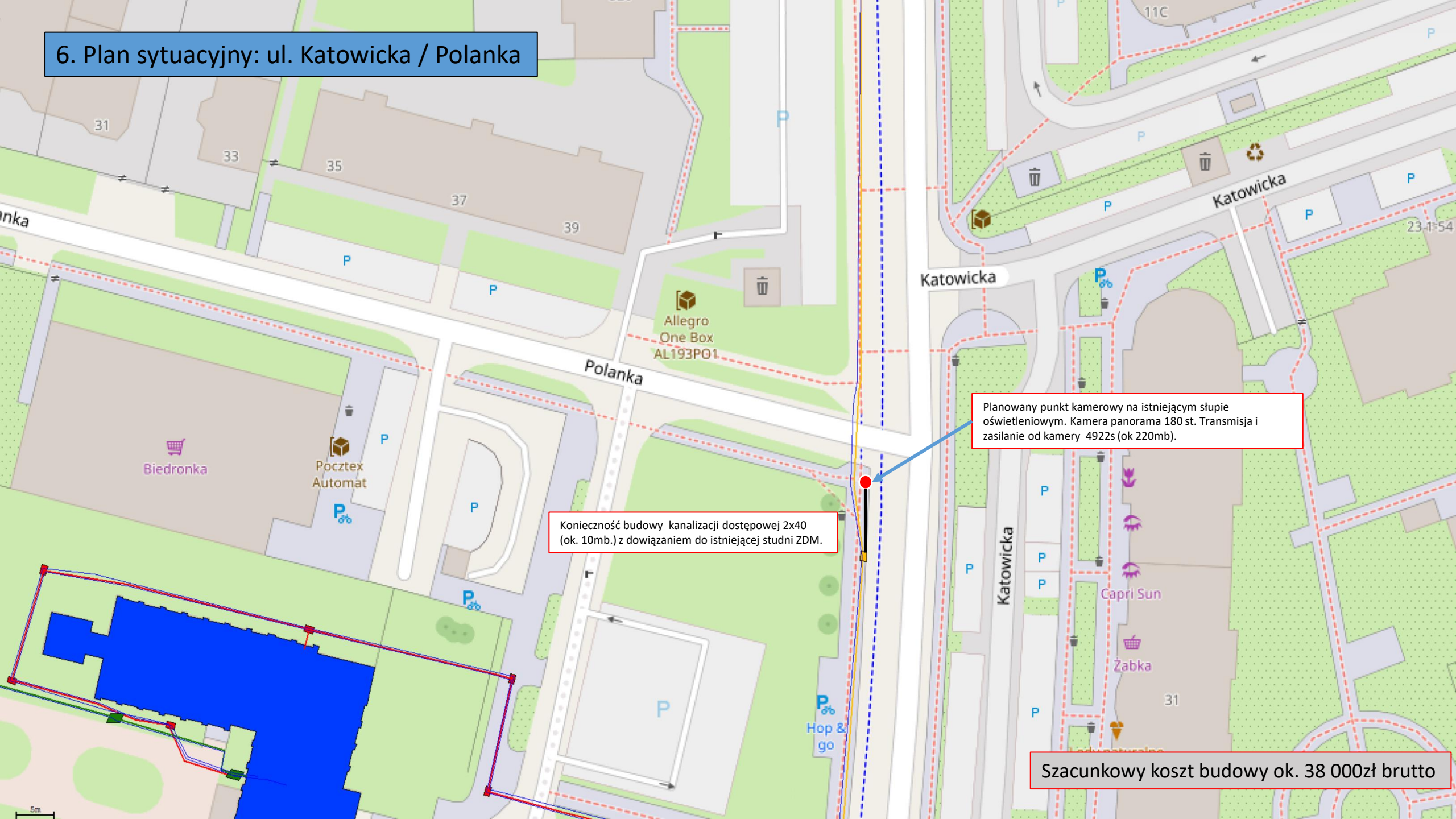


Planowany punkt kamerowy na projektowanym słupie prostym. Kamera wieloprzetwornikowa 360 st. Transmisja od kamery 4233s (ok 340mb) Niemena/Jantar. Zasilanie – konieczność budowy przyłącza elektrycznego.

Konieczność budowy kanalizacji dostępowej 2x40 (ok. 4mb.) z dowiązaniem do istniejącej studni ZDM.

Szacunkowy koszt budowy ok. 43 000zł brutto

6. Plan sytuacyjny: ul. Katowicka / Polanka

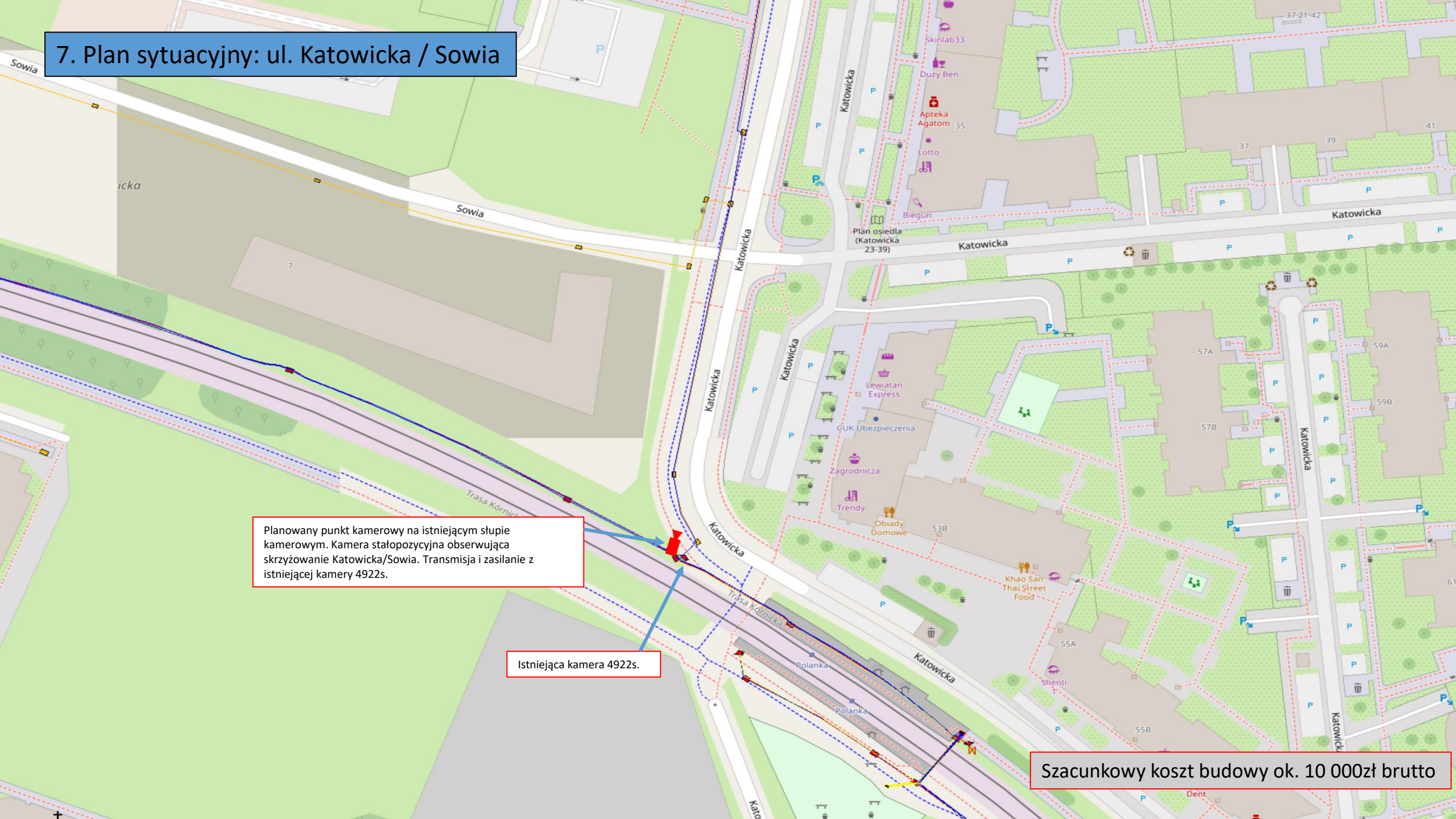


Konieczność budowy kanalizacji dostępowej 2x40 (ok. 10mb.) z dowiązaniem do istniejącej studni ZDM.

Planowany punkt kamerowy na istniejącym słupie oświetleniowym. Kamera panorama 180 st. Transmisja i zasilanie od kamery 4922s (ok 220mb).

Szacunkowy koszt budowy ok. 38 000zł brutto

7. Plan sytuacyjny: ul. Katowicka / Sowia



Planowany punkt kamerowy na istniejącym słupie kamerowym. Kamera stałopozycyjna obserwująca skrzyżowanie Katowicka/Sowia. Transmisja i zasilanie z istniejącej kamery 4922s.

Istniejąca kamera 4922s.

Szacunkowy koszt budowy ok. 10 000zł brutto

8. Plan sytuacyjny: ul. Skwer Likowskiego

Istniejąca sterownik ZDM

Konieczność budowy kanalizacji dostępowej 2x40 (ok. 150mb.) z dowiązaniem do istniejącej studni WZKiB.
Od sterownika ZDM do projektowanej szafy teletechnicznej ułożyć kabel światłowodowy 12J (ok. 320mb + zapas). Kabel po stronie sterownika ZDM zakończyć na dostarczanej przełącznicy światłowodowej – dostawa niezbędnego wyposażenia (m.in. tacki zapasu, pigtaili, adapterów). Po stronie budowanej szafy teletechnicznej WZKiB zakończyć przełącznicą optyczną RACK 19" 1U.

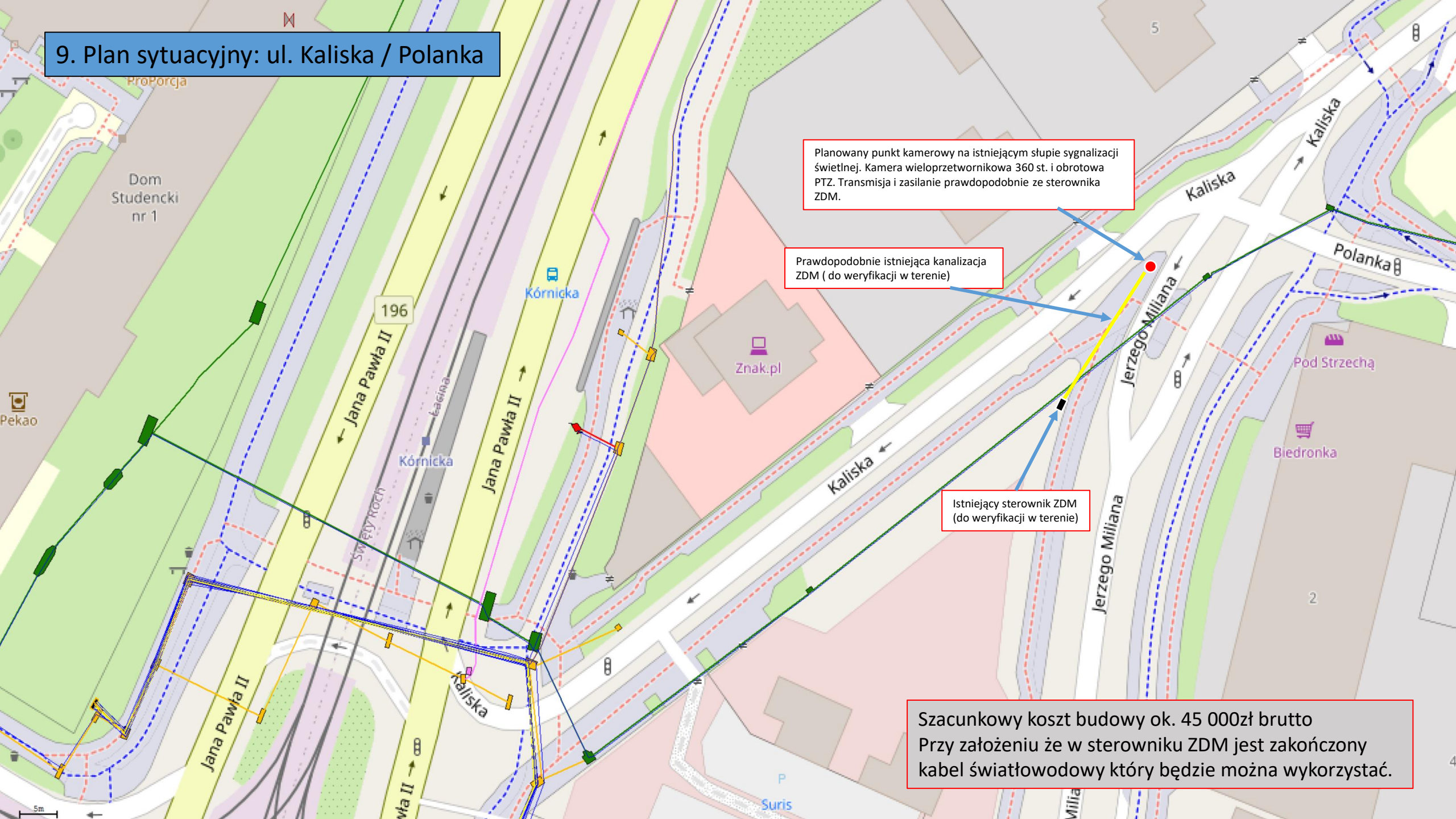
Proponowana lokalizacja szafy teletechnicznej WZKiB. Do szafy doprowadzić zasilanie z dowolnego złącza na terenie parku

Planowany punkt kamerowy nr 1 na projektowanym słupie prostym. Kamera panorama 180 st. Transmisja i zasilanie z projektowanej szafy teletechnicznej WZKiB

Planowany punkt kamerowy nr 2 na projektowanym słupie prostym. Kamera panorama 180 st. Transmisja i zasilanie z projektowanej szafy teletechnicznej WZKiB.

Szacunkowy koszt budowy ok. 120 000zł brutto
+ koszty doprowadzenia zasilania do projektowanej szafy teletechnicznej

9. Plan sytuacyjny: ul. Kaliska / Polanka



Planowany punkt kamerowy na istniejącym słupie sygnalizacji świetlnej. Kamera wieloprzetwornikowa 360 st. i obrotowa PTZ. Transmisja i zasilanie prawdopodobnie ze sterownika ZDM.

Prawdopodobnie istniejąca kanalizacja ZDM (do weryfikacji w terenie)

Istniejący sterownik ZDM (do weryfikacji w terenie)

Szacunkowy koszt budowy ok. 45 000zł brutto
Przy założeniu że w sterowniku ZDM jest zakończony kabel światłowodowy który będzie można wykorzystać.

10. Plan sytuacyjny: ul. Obrzyca - teren zielony

Konieczność budowy kanalizacji dostępowej 2x40 (ok. 60mb.) z dowiązaniem do istniejącej studni WZKiB.

Planowany punkt kamerowy na projektowanym słupie prostym. Kamera wieloprzetwornikowa 360st. Transmisja i zasilanie z istniejącej kamery 4314o.

Szacunkowy koszt budowy ok. 49 000zł brutto

